





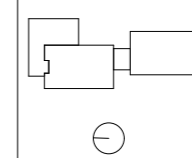


- | | | | |
|---|-------------------------|---|-------------------------------------|
|  | Bestandswand (StB) |  | Abbruch |
|  | Neubau Stahlbeton (StB) |  | Neubau Wände Brandschutzanforderung |
|  | Neubau Mauerwerk (MW) |  | Neubau Betonfertigteile |
|  | Neubau Trockenbau (TB) |  | Neubau Dämmung |

Ausschreibungsunterlage, zur Ausführung nicht freigegeben!

SANIERUNG EINES WOHNHAUSES
FÜR STUDIERENDE
Jakobsplan, 99423 Weimar



Architekten / Generalplaner	ARGE Jakobsplan Weimar Junk & Reich Hartmann + Helm c/o Junk & Reich Architekten BDA Planungsgesellschaft mbH Nordstraße 21, 99427 Weimar		
Darstellung	Grundriss 12.Obergeschoss - Abbruch/ Neubau		
Bauherr	Studierendenwerk Thüringen	Maßstab 1:250	Datum 20.11.2017
		Plannummer AU_G_12OG_12	