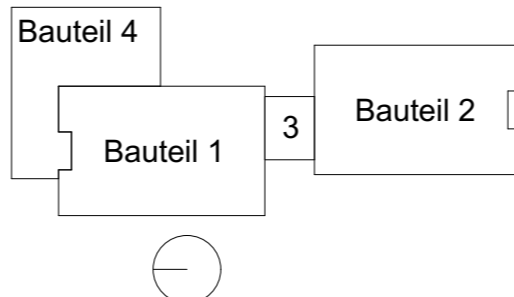


**Schnitt D-D**

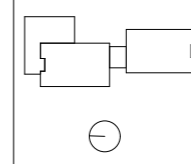
- Bestandswand (StB)
- Neubau Stahlbeton (StB)
- Neubau Mauerwerk (MW)
- Neubau Trockenbau (TB)
- Abbruch
- Neubau Wände Brandschutzanforderung
- Neubau Betonfertigteil
- Neubau Dämmung

**Schnitt B-B**



**Ausschreibungsunterlage, zur Ausführung nicht freigegeben!**

SANIERUNG EINES WOHNHAUSES  
FÜR STUDIERENDE  
Jakobsplan, 99423 Weimar



Architekten / Generalplaner	ARGE Jakobsplan Weimar   Junk & Reich   Hartmann + Helm c/o Junk & Reich Architekten BDA Planungsgesellschaft mbH Nordstraße 21, 99427 Weimar		
Darstellung	Schnitte B-B / D-D - Abbruch/ Neubau		
Bauherr	Studierendenwerk Thüringen	Maßstab 1:250	Datum 31.01.2018
		Plannummer AU_S_BB/DD_02	